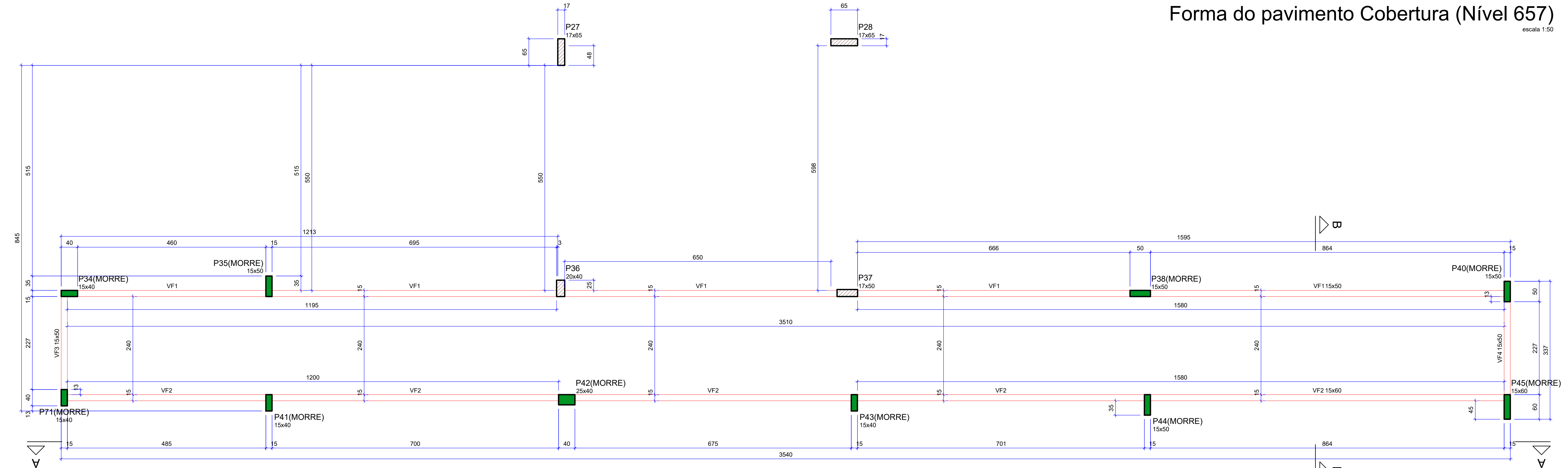


Forma do pavimento Cobertura (Nível 657)

escala 1:50

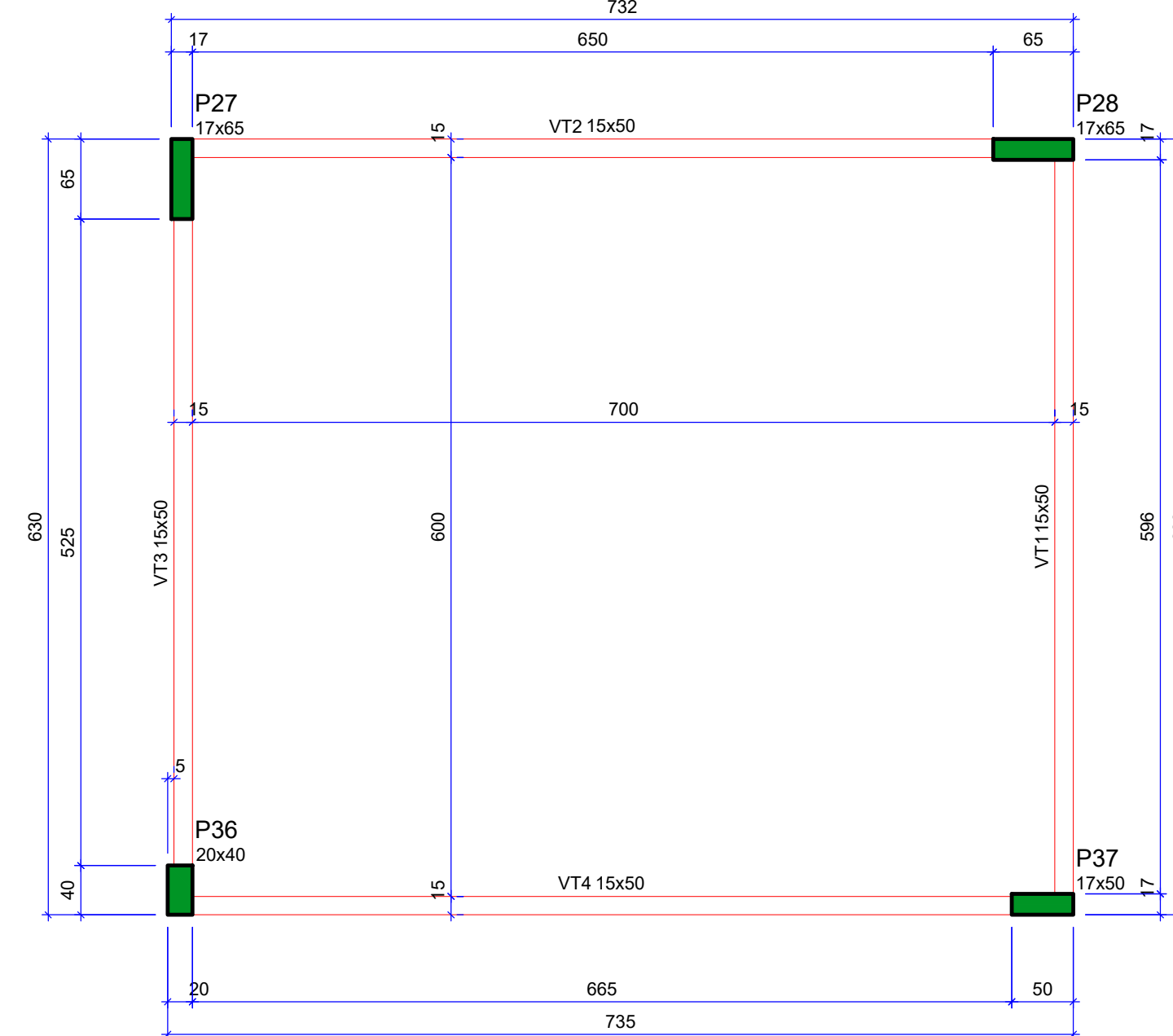
Forma do pavimento Topo Reservatório (Nível 1077)

escala 1:50



Forma do pavimento Fechamento (Nível 764)

escala 1:50



Forma do pavimento Topo Reservatório (Nível 1077)

escala 1:50

Vigas			
Nome	Seção (cm)	Elevação (cm)	Nível (cm)
VC1	15x40	0	657
VC2	15x50	0	657
VC3	15x40	0	657
VC4	15x40	0	657
VC5	15x40	0	657
VC6	15x40	0	657
VC7	15x40	0	657
VC8	15x40	0	657
VC9	15x40	0	657
VC10	15x40	0	657
VC11	20x40	0	657
VC12	15x40	0	657
VC13	15x40	0	657
VC14	15x40	0	657
VC15	15x40	0	657
VC16	15x50	0	657
VC17	15x40	0	657
VC18	15x40	0	657
VC19	15x40	0 / 47	657 / 590
VC20	15x40	0 / 47	657 / 590

Lajes						
Nome	Tipo	Altura (cm)	Elevação (cm)	Nível (cm)	Peso próprio (kg/m²)	Permanente (kg/m²)
L1	Treliçada 1D	25	0	657	269	150

Área de lajes			
Tipo	Altura (cm)	Volume de Enchimento (m³)	Área (m²)
Treliçada 1D	25	82030/125	41,98

Características dos materiais			
fck (kgf/cm²)	Ecs (kgf/cm³)	fct (kgf/cm²)	Abatimento (cm)
25	241500	26	5,00

Pilares			
Nome	Seção (cm)	Elevação (cm)	Nível (cm)
P3	20x40	0	657
P25	15x40	0	657
P26	15x40	0	657
P27	17x65	0	657
P28	20x65	0	657
P31	15x40	0	657
P33	15x40	0	657
P34	15x40	0	657
P35	15x40	0	657
P36	20x40	0	657
P37	17x65	0	657
P38	15x40	0	657
P40	15x40	0	657
P41	15x40	0	657
P42	20x40	0	657
P43	15x40	0	657
P44	15x40	0	657
P45	15x40	0	657
P47	15x40	0	657
P48	15x40	0	657
P49	15x40	0	657
P50	15x40	0	657
P52	15x40	0	657
P59	15x50	-230	427
P60	15x50	-145	512
P64	15x50	-230	427
P65	15x50	-145	512
P68	15x40	0	657
P69	15x40	0	657
P70	15x40	0	657
P71	15x40	0	657
P72	15x40	0	657

Legenda dos pilares			Legenda das vigas e paredes		
	Pilar que morre			Viga	
	Pilar que passa			Viga inclinada	
	Pilar com mudança de seção				

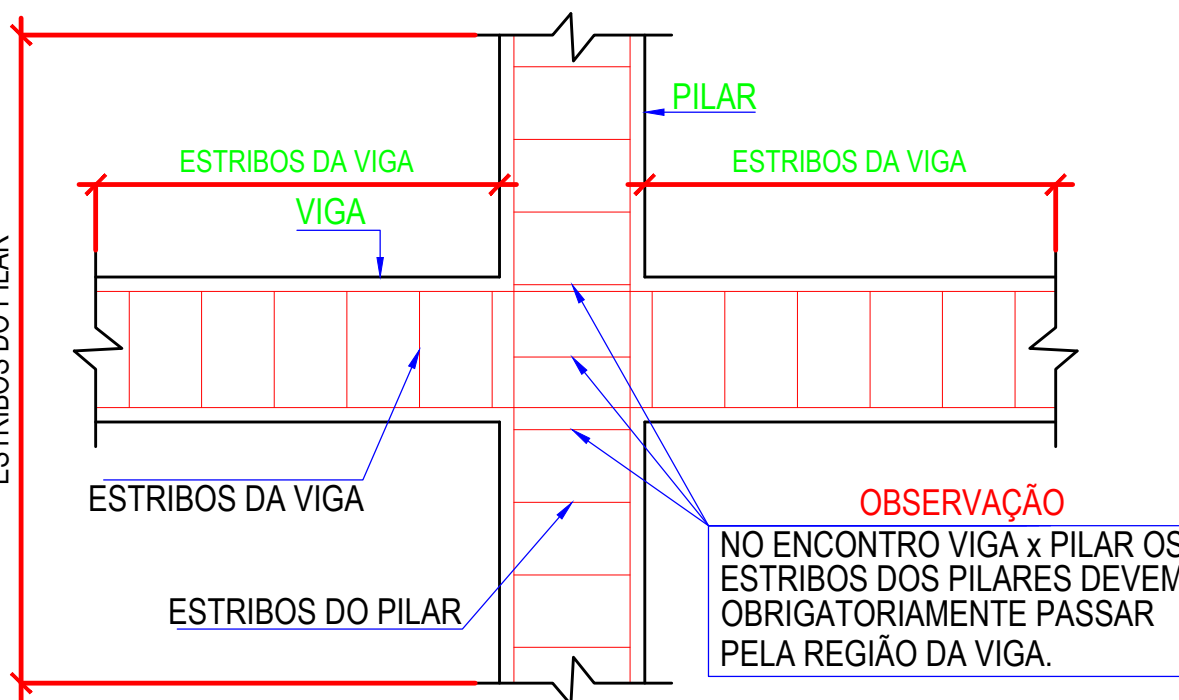
OBSERVAÇÕES:

- FCK=250,0 Kg/cm² para as Estacas.
- FCK=250,0 Kg/cm² para o restante da estrutura.
- Recobrimento de pilares = 3,0 cm.
- Recobrimento de vigas = 3,0 cm.
- Recobrimento de vigas baldramas = 3,0 cm.
- Capreamento de laje pré-moldada = 5,0 cm (Mínimo)
- Slump 15 ± 1 cm.
- Os fundos de vigas baldramas deverao ser, agulhados e posteriormente apoiados, com soquetes de 20,0 Kgf.
- A Responsabilidade pelo dimensionamento e montagem das Lajes Pré Moldadas é do Fabricante devendo ser respeitado os carregamentos previstos, qualquer alteração deverá ser previamente comunicada ao projetista.

RELAÇÃO ÁGUA CIMENTO <0,6

OBSERVAÇÃO

- USAR ESPAÇADORES E POSICIONADORES ENTRE A FERRAGEM E A FORMA.
- RECOMENDA-SE RIGOROSA LIMPEZA DAS FORMAS ANTES DA CONCRETAGEM.
- REMOÇÃO DE TOCOS DE CIGARRO, SERRAGEM, ETC.)
- CUIDADOS ESPECIAIS, COMO COLOCAÇÃO DE TELA E INTERTELA DEVERÃO SER EXECUTADOS NOS ENCONTROS DA ESTRUTURA DE CONCRETO COM A ALVENARIA.
- O ACURTIMENTO DA ALVENARIA DEVERÁ SER EXECUTADO APÓS 30 DIAS DA EXECUÇÃO DA MESMA.
- CONSULTAR O PROJETO DE ARQUITETURA PARA VER O POSICIONAMENTO DAS PAREDES.
- MOLHAR BEM AS FORMAS ANTES DA CONCRETAGEM.
- CURAR BEM O CONCRETO, MANTENDO A SUPERFÍCIE UMEDECIDA.
- ASSENTAR AS PAREDES SEM VIGA BALDRAME SOBRE CONTRAPISO ARMADO (MALHA 05.0x10).
- CONFERIR MEDIDAS NO LOCAL.
- CONFERIR FORMA E FERRAGEM ANTES DA CONCRETAGEM
- EM CASO DE DÚVIDAS, CONSULTAR O PROJETISTA



Vigas			
Nome	Seção (cm)	Elevação (cm)	Nível (cm)
VT1	15x50	0	1077
VT2	15x50	0	1077
VT3	15x50	0	1077
VT4	15x50	0	1077

Características dos materiais			
fck (kgf/cm²)	Ecs (kgf/cm³)	fct (kgf/cm²)	Abatimento (cm)
25	241500	26	5,00

Pilares			
Nome	Seção (cm)	Elevação (cm)	Nível (cm)
P27	17x65	0	1077
P28	17x65	0	1077
P36	20x40	0	1077
P37	17x50	0	1077

Legenda dos pilares			Legenda das vigas e paredes		
	Pilar que morre			Viga	
	Pilar que passa				



PROJETO DE ESTRUTURA EXECUTIVA



PREFEITURA DE CONCEIÇÃO DO CASTELO - ES
CNPJ: 27.165.570/0001-98

RECONSTRUÇÃO DA EMEF MATA FRIA E REFORMA DA QUADRA POLIESPORTIVA
CONCEIÇÃO DO CASTELO - ES, CEP: 29370-000

COMUNIDADE RURAL DA MATA FRIA
COORDENADAS: 20°17'05.3"S 41°10'52.2"W

RESPONSÁVEL TÉCNICO:
Arquiteto e Urbanista Luiz Alberto Gonçalves Barbosa CAU 174119/20
PROJETO: DESENHO: DATA: DEZEMBRO/2023 ARQUITETO: FLAVIO N. BORGES CRIADO: AO INDICADA: MÉTRICO: ENEF MATA FRIA - R02.dwg

Conteúdo:
Planta de Formas

FOLHA 13/28